

## 利用上の注意事項

学校授業や行事が最優先の為、急な予定変更等予約が取れていても利用不可になる場合があります。また、利用のマナーが著しく悪いと判断される団体は利用を取り消します。

### 鍵の受け渡しについて

- ・平日9時～16時までの間は鍵の開け閉めは不要です。
- ・平日16時以降の利用の場合及び、土日祝日の利用の場合、当日までの10時～16時の間で長野総合スポーツクラブのクラブハウスにてお渡しします。※日曜祝日はクラブハウス休館

### 体育館利用の注意事項

- ・館内は土足禁止です。また、室内用シューズで外に出ないで下さい。
- ・体育館をご利用の際は必ず体育館シューズを準備、着用して下さい。
- ・シューズが無い場合はご利用いただけません。
- ・利用後は、窓の戸締り、消灯などを確実に行って下さい。
- ・夏場は扇風機2台あり。冬場はブルーヒーター1台あり。

### 人工芝グラウンドの注意事項

- ・フィールド内へのハイヒール・ピンヒールでの入場、野球・陸上競技などの金属製の鋭利なスパイクは禁止です。
- ・グラウンド内に、泥・土等を持ち込まないようにして下さい。
- ・サッカーゴール等備品は、使用后元の場所に移動させて下さい。移動させる場合は、人工芝を痛めないよう注意して下さい。
- ・グラウンド内ではテントの設営は禁止です。
- ・万コートが傷んだり、不具合が生じた場合は、管理者にお知らせ下さい。
- ・進入禁止の場所には絶対に立ち入らないで下さい。
- ・各チーム、選手や保護者の行動にも責任を持ってご指導願います。
- ・利用上の注意が守られていないと認められた場合、以後の利用をお断りさせていただきます。
- ・更衣室等はありません。
- ・ナイター照明をご利用の場合、20時30分には半面消灯、21時には完全消灯・完全撤収を厳守して下さい。近隣からの苦情が寄せられた場合、以後のご利用を停止する場合があります

## 体育館・グラウンド共通の注意事項

- 戸締り、清掃は責任をもって行い、利用時間内に全てを完了させて下さい。
- 弁当・飲料など利用中に持たされたごみは必ず各自でお持ち帰り下さい。なお、イベントなどの利用内容により、多くのごみが出る場合は、ごみの処理についての協力金を徴収する場合があります。詳細はお尋ね下さい。
- 自動販売機用のゴミ箱に缶、ペットボトル以外のゴミを入れないでください。
- 使用した用具等は所定の場所に返却し、破損等があった場合はその場で長野総合スポーツクラブまで連絡をして下さい。破損した際の使用状況により、修理代等請求する場合や以後の利用を禁止する場合があります。
- 利用団体の用具等を体育館内や倉庫に保管する事はできません。持ち込まれた用具は必ずお持ち帰り下さい。
- 利用の権利を他者、他団体にゆずったり、貸したりする事は禁止です。
- 施設内にペットを連れてくることは禁止です。
- 体育館内及び人工芝グラウンドのフィールド内は飲食禁止です。但し、水分補給としての飲料のみ可能ですが、人工芝フィールド内では、エリアを限定しています。詳細はお尋ね下さい。
- 敷地内は全面禁煙です。喫煙者は敷地外に出て喫煙し、喫煙後の消火は確実に行って下さい。また吸い殻は持ち帰り願います。 *※車の中で喫煙して下さい。*
- 敷地内での火器持ち込みについては、事前に届け出下さい。使用場所等の詳細はお尋ね下さい。
- 施設は住宅地に隣接しています。指定された通行ルートを厳守して頂き、騒音など近隣の迷惑になるような行為は行わないようにして下さい。利用中に苦情等が寄せられた場合は、直ちに利用を中止し以後の利用を禁止する事があります。
- 施設及び設備を故意または不注意によって破損された場合、実費負担していただきます。
- 施設内での盗難・紛失及び利用者の怪我、事故について当クラブは一切の責任を負いません。

※どの団体も、初めて利用される際には施設敷地内の通行方法や、駐車指定場所などの説明をさせていただきます。

マナーを守り、利用者の皆様が気持ちよく利用できるよう、ご協力お願い致します。

## アクセス

電車・バスをご利用の方

[南海高野線](#) [三日市町駅](#)から[南海バス](#)

南ヶ丘行（南花台経由）か大矢船行（南花台経由）のいずれかに乗車し、  
「南花台四丁目」バス停下車徒歩約6分。

三日市駅～南花台4丁目バス停まで約10分 バス料金 大人220円 小人110円

お車でお越しの方

外環状線/国道170号線、上原町交差点を左折し国道371号線に入る。

高向南交差点を過ぎて側道に入り、南花台交差点を右折。

所在地住所：〒586-0077 河内長野市南花台4丁目24-1

グラウンド及び体育館周辺は住宅地の為、地図上で指定のルートを厳守して下さい。

## 広域図



周辺図



通り抜け禁止!!



注意!!

地図内の赤い×印の道は絶対に通行しないようお願い致します。  
近隣の住宅より苦情が寄せられた場合、施設自体の使用ができなくなりますので、  
ご理解とご協力をお願い申し上げます。

※ 必ず守って下さい  
特に最初は見張られていると思うので!



# 駐車スペースについて

敷地内への入口、通行ルート、駐車スペースについては細かな指定がありますので、下の図面をよく見て厳守願います。

A・・・入口はこちらです。(校舎前の正門は使用できません。)

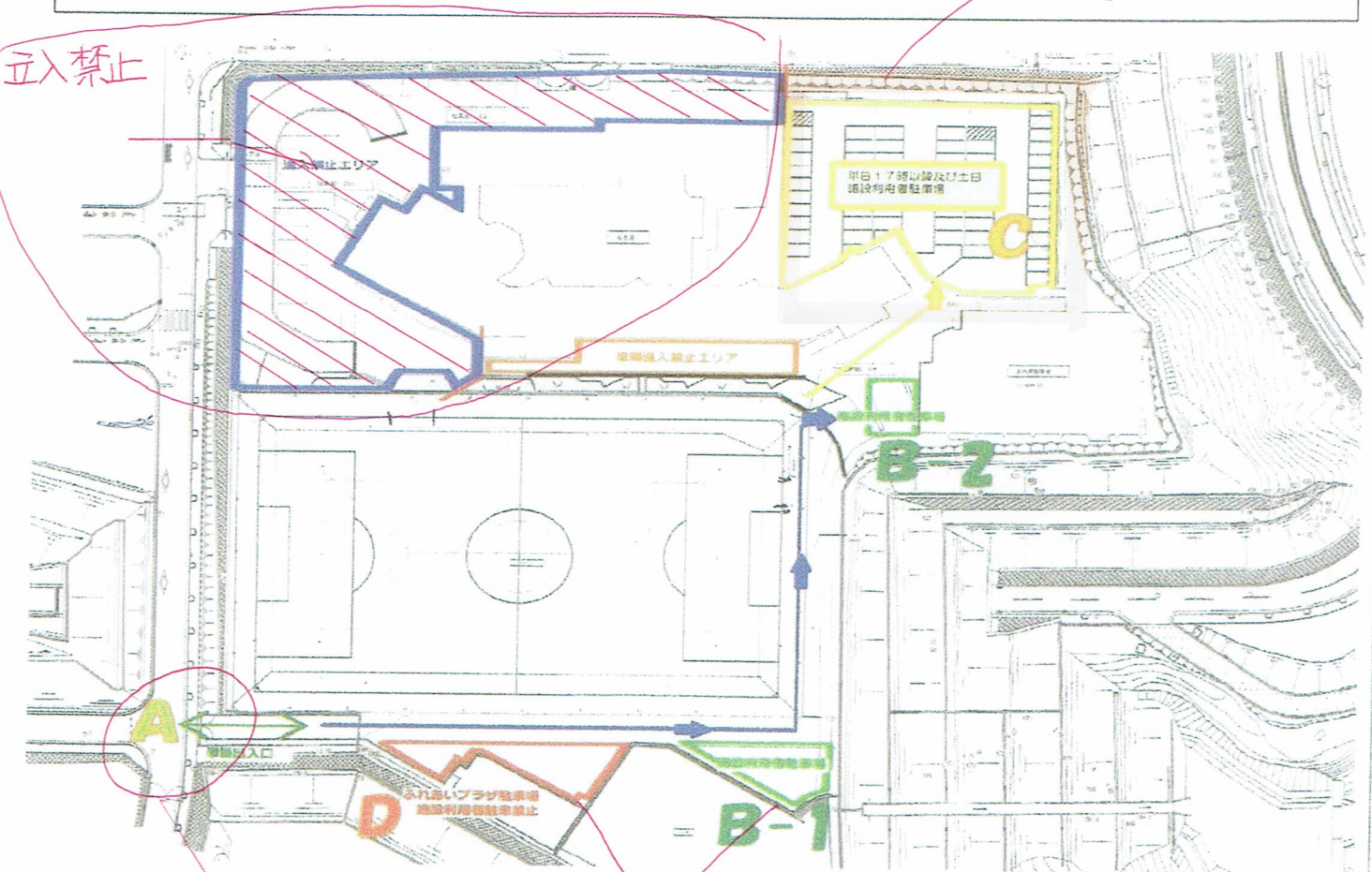
B-1 B-2・・・施設利用者の駐車スペースです。(B-1は12台程度、B-2は4台です。)

C・・・土日及び平日 17:00 以降の施設利用者駐車場です。

D・・・Dの駐車スペースは、絶対に使用しないで下さい。

Dのふれあいプラザの駐車スペースや建物敷地には絶対に立ち入らないで下さい。

トレニーク時は  
この駐車場を使用



No(0721)

車を止めないで下さい  
コーキが寝る等で(連絡入込み)  
入口が開まっている時は、待機しないで  
コンビニ等で時間をつぶして下さい